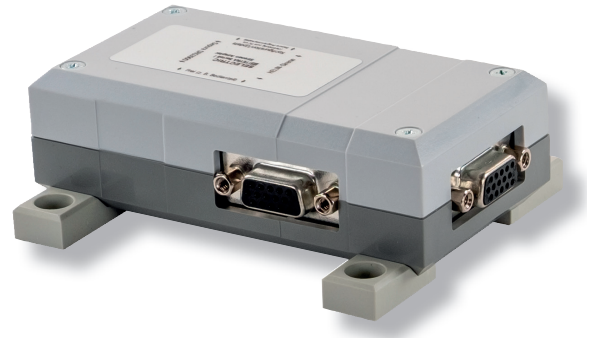


**PRODUKTDATEN****TETRA-SERIELL-SIRENEN-ADAPTER  
(TSSA)**

<b>SELECTRIC ART.-NR.</b>	41002053
<b>BEZEICHNUNG</b>	TETRA-Seriell-Sirenen-Adapter (TSSA)
<b>BESCHREIBUNG</b>	<p>Der TSSA erlaubt die direkte Anbindung einer, per Softwareprotokoll unterstützten Sirene über die serielle RS232-Schnittstelle. Das Gerät wird dazu mit einem Standard-Sepura-Verbindungskabel an ein Sepura Mobilfunkgerät angeschlossen.</p> <p>Die Logik und der Sourcecode der Sirenensteuerung entsprechen denen des SELECTRIC TP-IO-Moduls (Art.-Nr. 41006964).</p> <p>Die Sirenensteuerung wird mit einem spezifischen Kabelsatz an den TSSA angeschlossen. Die Konfiguration erfolgt per SRG-Programmierskabel.</p>
<b>LEISTUNGSMERKMALE</b>	<ul style="list-style-type: none"><li>■ Kompaktes Gehäuse</li><li>■ Anschlussmöglichkeit für eine HELIN-/Safus- und PSE-Sirene</li></ul>
<b>ANSCHLÜSSE</b>	<ul style="list-style-type: none"><li>■ 1 x D-Sub/HD15 Buchse zum Anschluss der Sirene und für die Konfiguration</li><li>■ 1 x D-Sub/HD15 Buchse für die Konfiguration</li><li>■ 1 x D-Sub/HD15 Stecker zum Anschluss des Sepura SRG3900/SCG2229</li></ul>
<b>SPANNUNGSVERSORGUNG</b>	12 V, über das Sepura Mobilfunkgerät
<b>STROMAUFNAHME</b>	< 100 mA
<b>ABMESSUNGEN</b>	<ul style="list-style-type: none"><li>■ Höhe inklusive Befestigungslaschen: 33,5 mm, Höhe ohne Befestigungslaschen: 30 mm</li><li>■ Breite inklusive Befestigungslaschen: 80 mm, Breite ohne Befestigungslaschen: 54 mm</li><li>■ Länge: 100 mm</li></ul>
<b>GEWICHT</b>	ca. 112 g
<b>TEMPERATURBEREICHE</b>	Betrieb: -25 °C bis +70 °C / Lagerung: -40 °C bis +70 °C
<b>LUFTFEUCHTE</b>	20 bis 90 %, nicht kondensierend
<b>SCHUTZKLASSE / SCHUTZART</b>	III / IP20
<b>ZUGRUNDELIEGENDE NORMEN</b>	DIN EN 62368-1 / CE / ROHS konform

Art.-Nr. 41004347

Leistungsmerkmale und technische Daten geben den Stand zum Zeitpunkt der Drucklegung wieder; sie können Änderungen unterliegen und dienen nur der Orientierung.