



Anleitung

Feuermelder

Artikelnummer 01Y340025

Stand 11.04.2024 neuer Melder „oval“

PSE Elektronik GmbH

Lauterbachstrasse 70
84307 Eggenfelden
Tel.: 08721/9624-0

E-Mail: info@pse-elektronik.de
www.pse-elektronik.de

Inhalt:

1. Sicherheit und Warnhinweise.....	3
2. Lieferumfang.....	3
3. Abbildung Feuermelder und Zubehör	4
4. Anschluss und technische Daten Feuermelder	5
5. Anschlussbeispiele an DSE300.....	6
6. Anschlussbeispiele an FSE160	9
7. Anschlussbeispiele Sirene EPS S und LC	12
8. Haftung, Service, Entsorgung	13

1. Sicherheit und Warnhinweise

Die Systemhandhabung setzt die Kenntnis der Betriebsanleitung voraus.

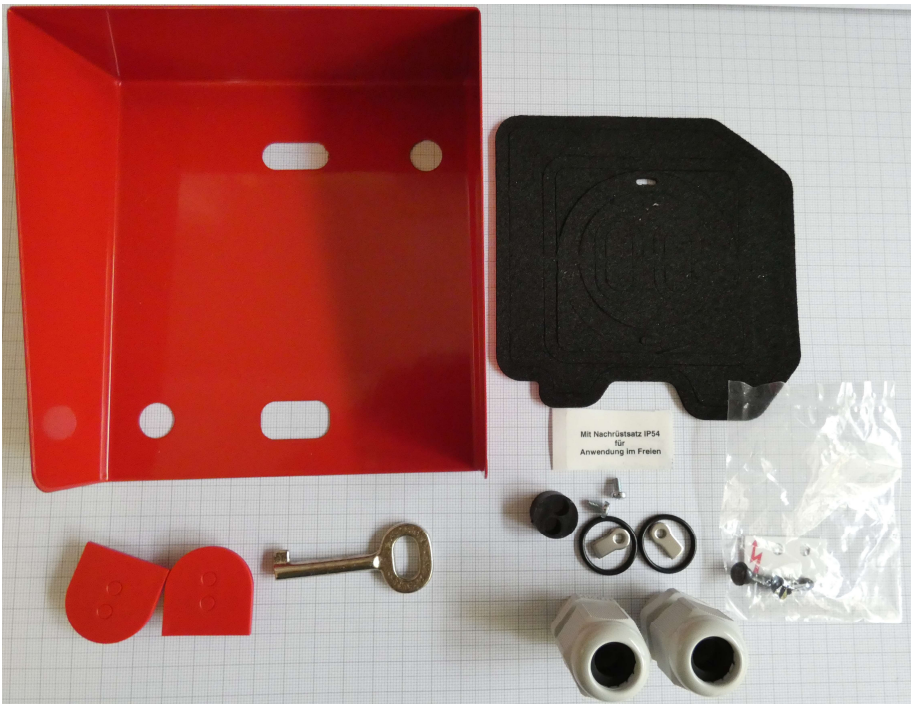
- Schließen Sie die Spannungsversorgung und das Gerät nach den Sicherheitsvorschriften für elektrische Betriebsmittel an.
 - Verletzungsgefahr durch elektrischen Schlag
 - Beschädigung oder Zerstörung des Geräts
- Versorgungsspannung darf angegebene Grenzen nicht überschreiten.
 - Beschädigung oder Zerstörung des Geräts
- Schützen Sie die Kabel vor Beschädigung.
 - Ausfall des Geräts

2. Lieferumfang

- Feuermelder
- Wetterschutzdach
- Nachrüstsatz IP54
- 1 Schlüssel

Prüfen Sie die Lieferung nach dem Auspacken sofort auf Vollständigkeit und Transportschäden. Bei Schäden oder Unvollständigkeit wenden Sie sich bitte sofort an PSE Elektronik GmbH oder Ihren Lieferanten.

3. Abbildung Feuermelder und Zubehör



4. Anschluss und technische Daten Feuermelder

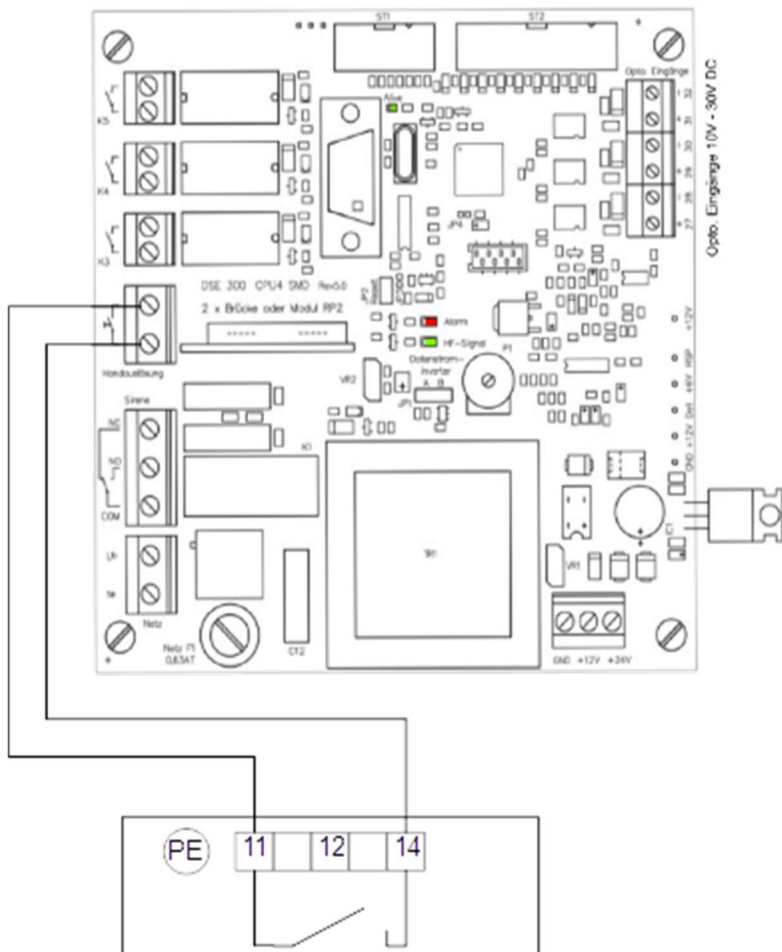
Zum Anschluss werden die Klemmen 11 und 14 auf der Platine verwendet.

Kontaktbelastung Schalter:	< 250VAC / < 2A
Abmessungen (B x H x T):	126 x 126 x 35 (mm)
Anschluss:	Schraubklemmen max. 1,5mm ²
Kabeleinführung:	oben und unten: jeweils M20 x 1,5
Gewicht:	420g
Schutzart:	IP43 IP54 mit Nachrüstsatz (kein Betrieb mit Netzspannung zulässig!)
Luftfeuchtigkeit rel.:	5 – 95% (nicht kondensierend)
Umgebungstemperatur:	-20 bis +60°C (Dauerbetrieb, ohne Vereisung) -25 bis +70°C (max. 12 Std.)

Bitte beachten Sie auch die dem Feuermelder beiliegenden Anleitungen zur Installation des Feuermelders und der Montage des Nachrüstsatzes IP54!

5. Anschlussbeispiele an DSE300

Betrieb als Taster bis zu einer Leitungslänge < 2m

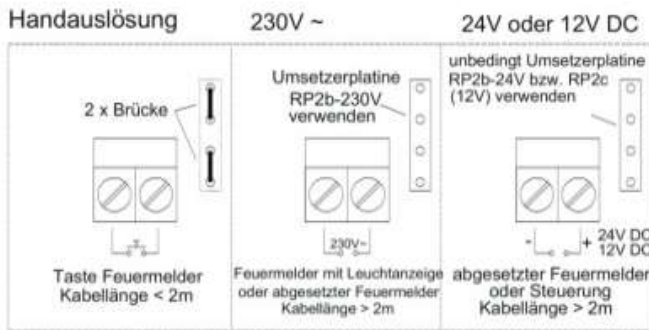


Ab einer Leitungslänge > 2m wird die spannungsgesteuerte Auslösung empfohlen. Es ist eine Auslösung mit 12V DC, 24V DC oder 230V AC möglich. Am DSE300 muss dann das passende RP2 – Modul gesteckt sein. Die zwei Steckbrücken werden gegen das RP2 – Modul getauscht.

Artikelnummer 06Y00100: RP2B für 230V AC

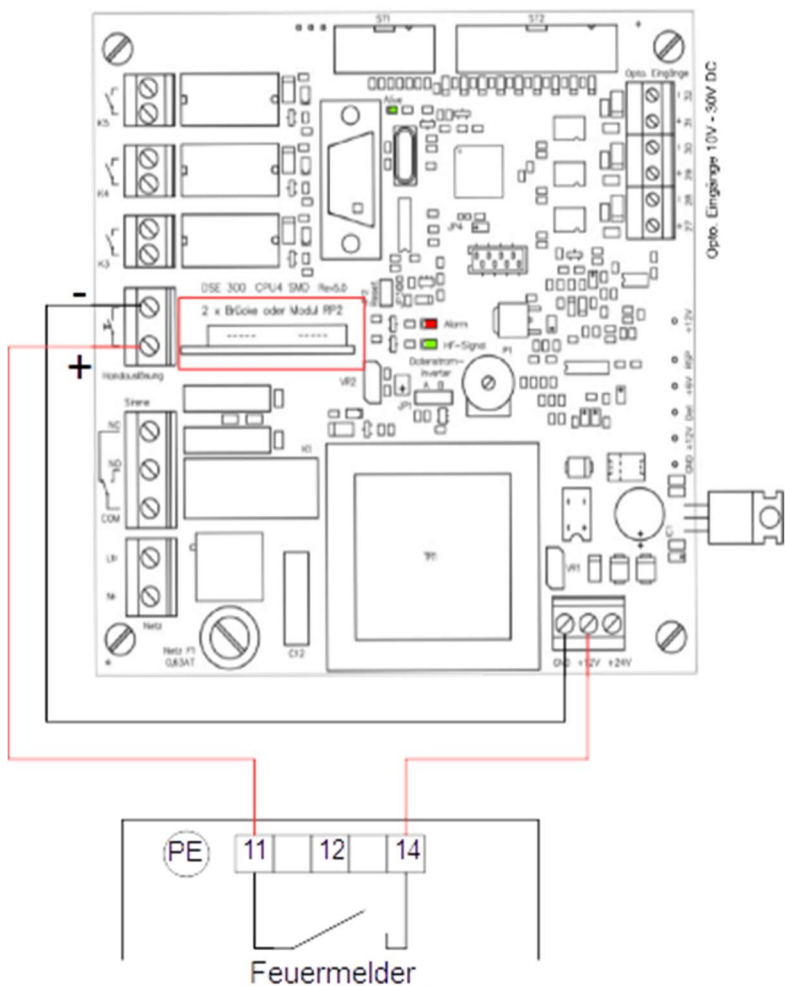
Artikelnummer 06Y00101: RP2B für 24V

Artikelnummer 06Y00102: RP2B für 12V



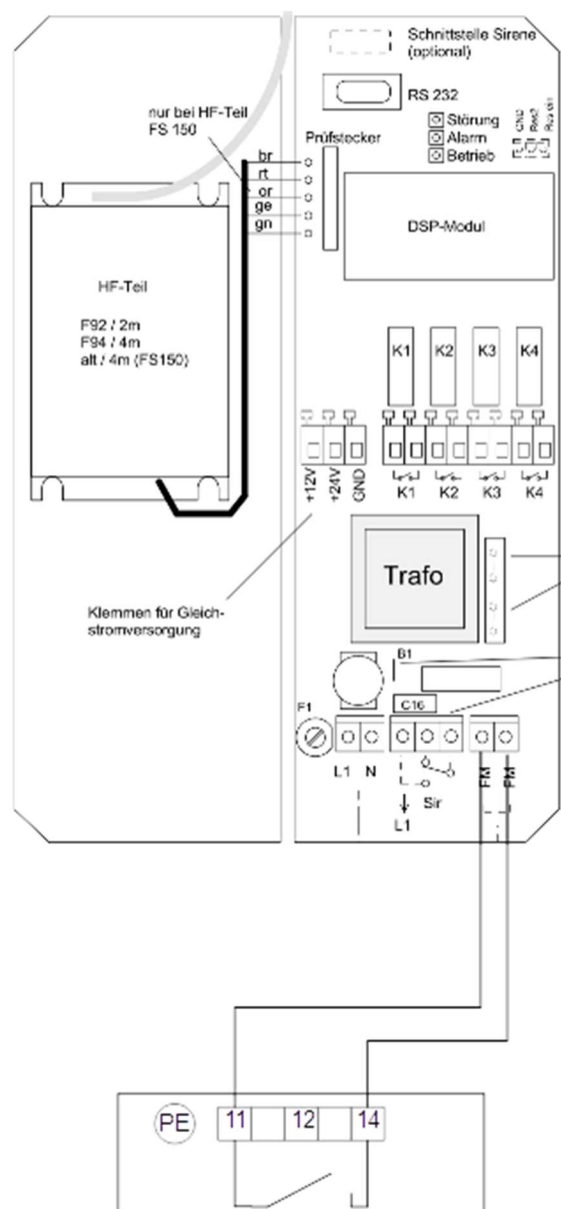
Bei unserem aktuellen DSE300 können Sie die 12V Versorgung direkt aus dem DSE300 beziehen (siehe Anschaltbeispiel unten). Bei älteren Varianten müsste hierfür die Diode D2 durch eine Sicherung mit 200mA ersetzt werden.

Beispiel Betrieb mit 12V DC



6. Anschlussbeispiele an FSE160

Betrieb als Taster bis zu einer Leitungslänge < 2m

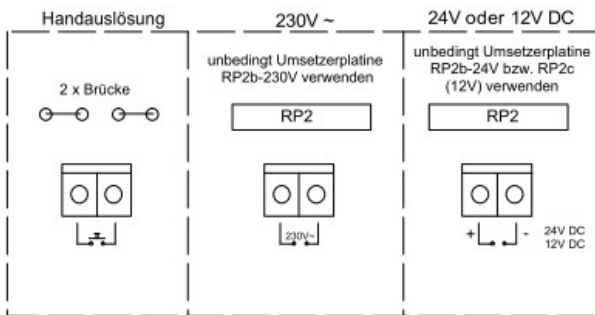


Ab einer Leitungslänge > 2m wird die spannungsgesteuerte Auslösung empfohlen. Es ist eine Auslösung mit 12V DC, 24V DC oder 230V AC möglich. Am FSE160 muss dann das passende RP2 – Modul gesteckt sein. Die zwei Steckbrücken werden gegen das RP2 – Modul getauscht.

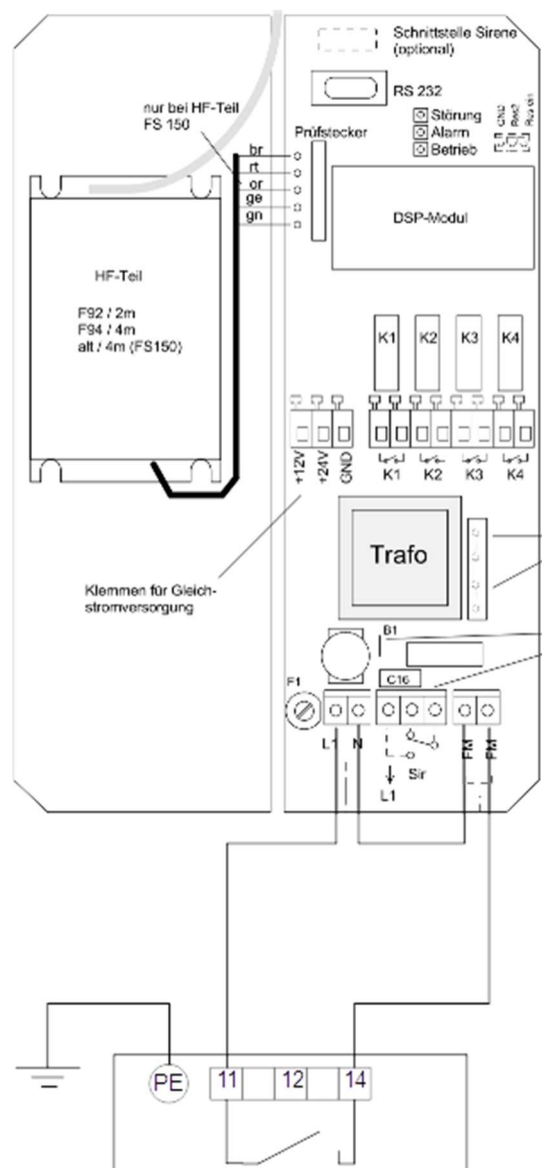
Artikelnummer 06Y00100: RP2B für 230V AC

Artikelnummer 06Y00101: RP2B für 24V

Artikelnummer 06Y00102: RP2B für 12V

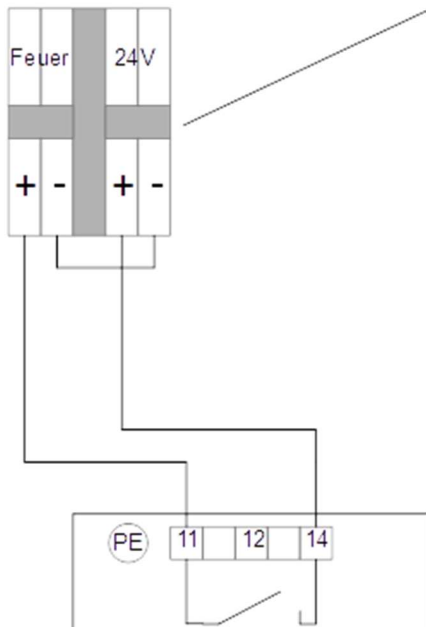
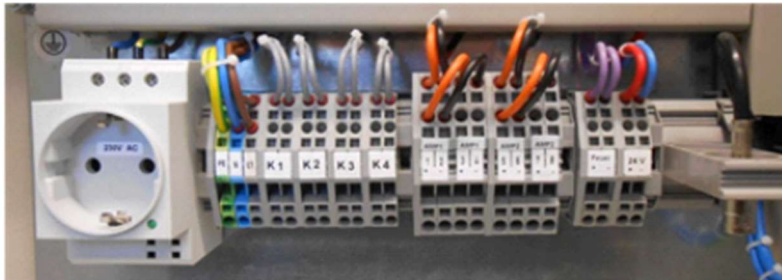


Beispiel Betrieb mit 230V AC



7. Anschlussbeispiel an Sirene EPS S und LC

Betrieb mit 24V aus der Sirene. Das 24V RP2-Modul muss dann auf die EMB, bzw. falls verbaut, den Funkschaltempfänger gesteckt werden!



8. Haftung, Service, Entsorgung

Alle Komponenten des Gerätes wurden im Werk auf die Funktionsfähigkeit hin überprüft und getestet. Sollten jedoch trotz sorgfältiger Qualitätskontrolle Fehler auftreten, so sind diese umgehend an PSE Elektronik GmbH zu melden.

Bei einem Defekt am Gerät senden Sie bitte die betreffenden Teile zur Reparatur oder zum Austausch ein.

PSE Elektronik GmbH
Lauterbachstrasse 70
84307 Eggenfelden

Tel.: 08721/9624-0
info@pse-elektronik.de
www.pse-elektronik.de

Der Feuermelder ist entsprechend der Richtlinie 2002/95/EG, "RoHS", gefertigt. Die Entsorgung ist entsprechend den gesetzlichen Bestimmungen durchzuführen (siehe Richtlinie 2002/96/EG).